



# 彰化縣 烟花颱風情資研判- 第3報

2021.07.21. 09:00



雲林科技大學

# 颱風動態

颱風名稱：[第6號 烟花\(IN-FA\)](#) [中度颱風](#)

中心位置：北緯 [24.2](#) 度，東經 [128.2](#) 度。

速度：[8](#) 公里/小時

行進方向：向[西](#)進行

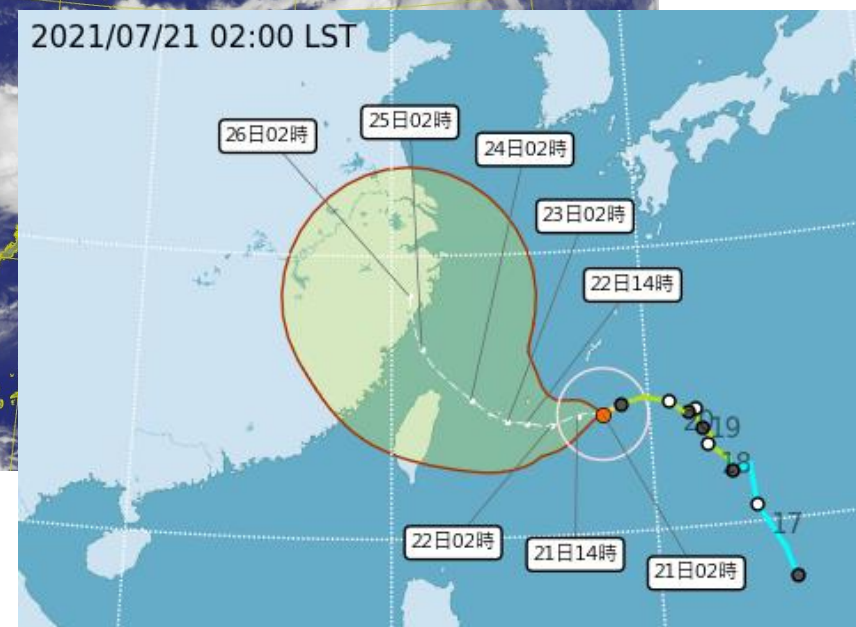
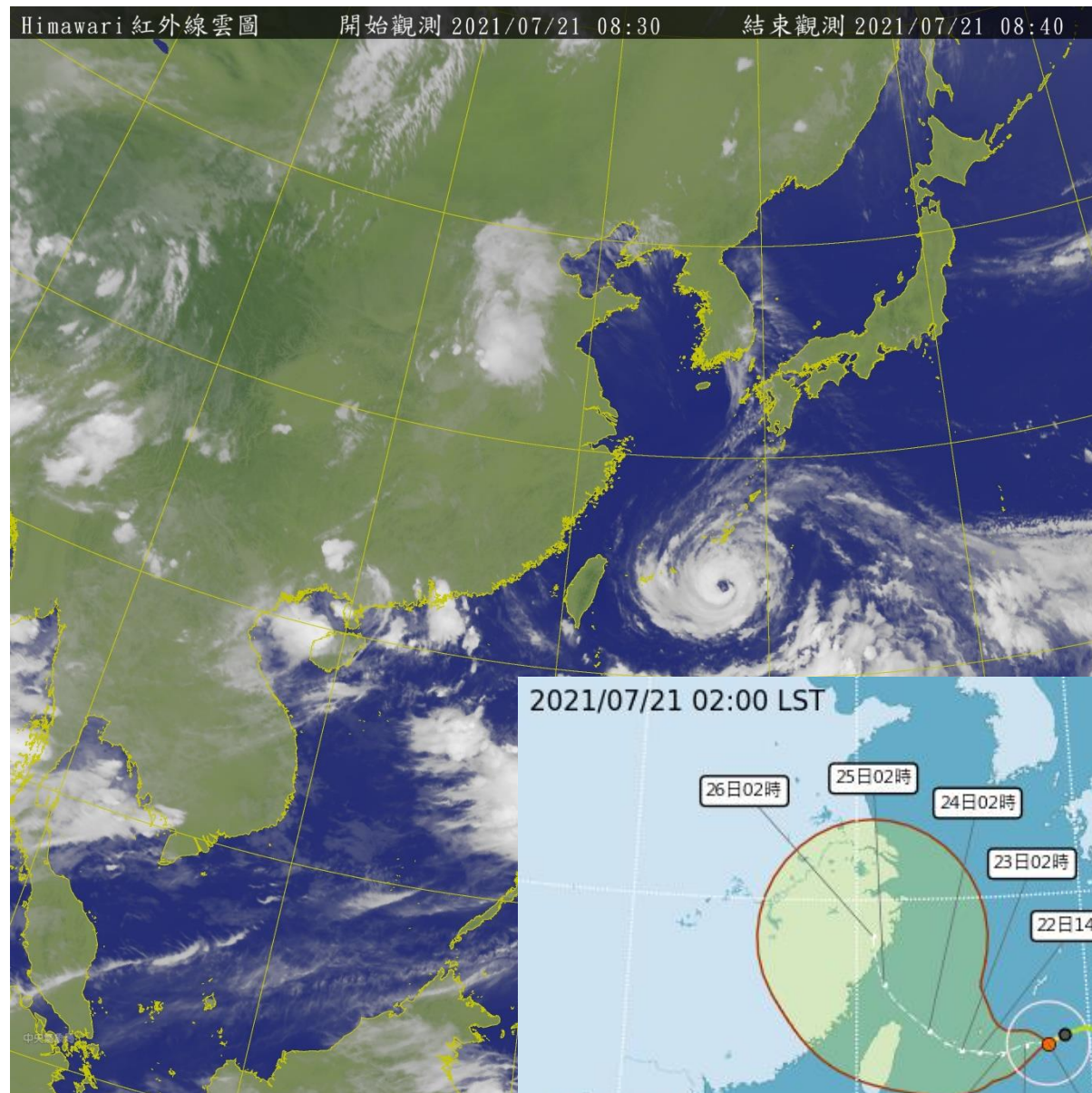
近中心最大風速：[35](#) 公尺/秒 (12級風)

瞬間最大風速：[45](#) 公尺/秒 (14級風)

七級暴風半徑：[180](#) 公里

十級暴風半徑：[60](#) 公里

依據中央氣象局資料顯示烟花颱風已增強為中颱，颱風移速減慢，各大模式及官方預測路徑均一致修正颱風中心路徑北偏向西北移動，中心於台灣北部海面通過，中心登陸台灣機率降低。











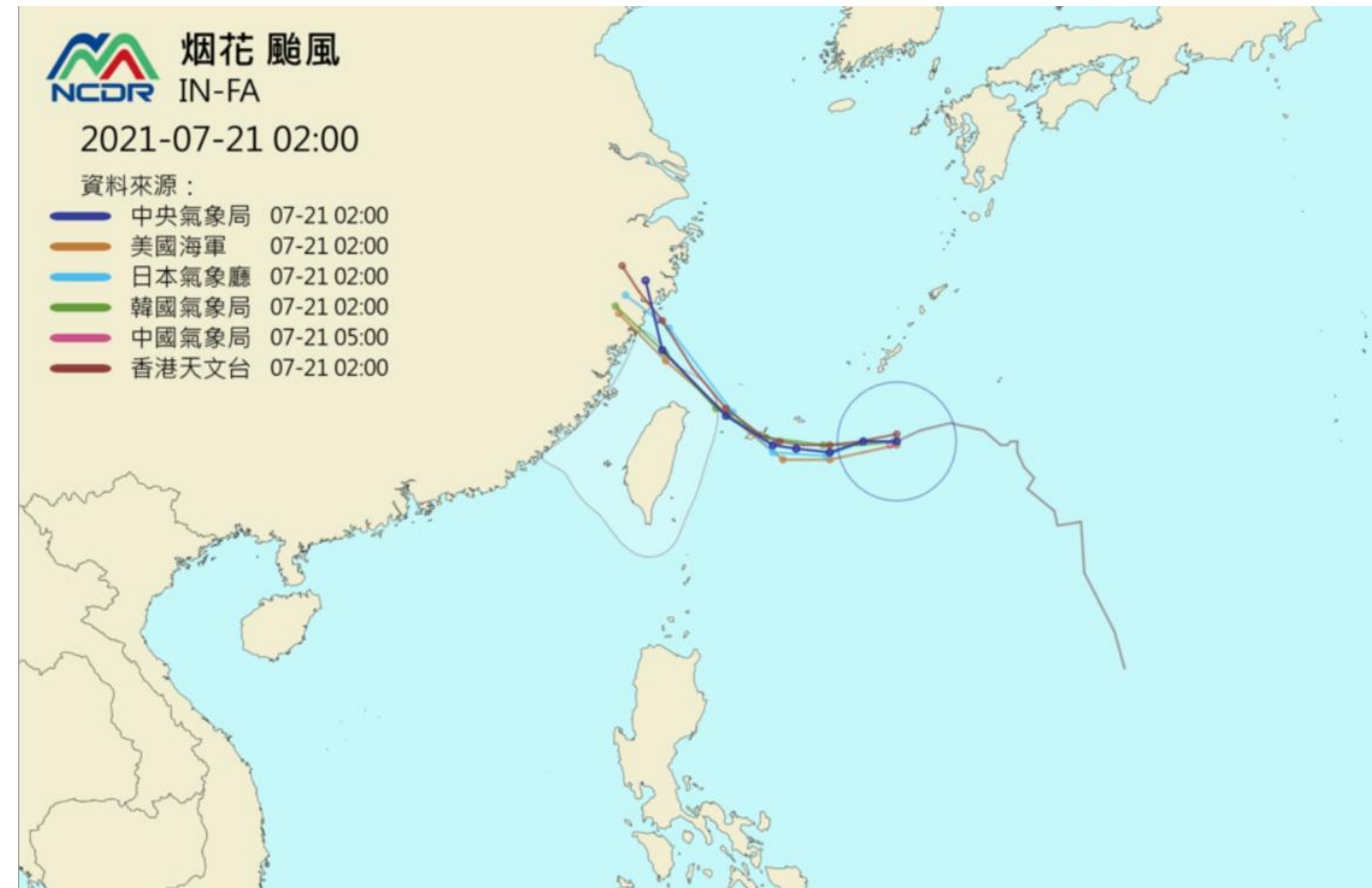
# 路徑潛勢及預計影響時間

 烟花 颱風  
IN-FA

2021-07-21 02:00

資料來源：

-  中央氣象局 07-21 02:00
-  美國海軍 07-21 02:00
-  日本氣象廳 07-21 02:00
-  韓國氣象局 07-21 02:00
-  中國氣象局 07-21 05:00
-  香港天文台 07-21 02:00

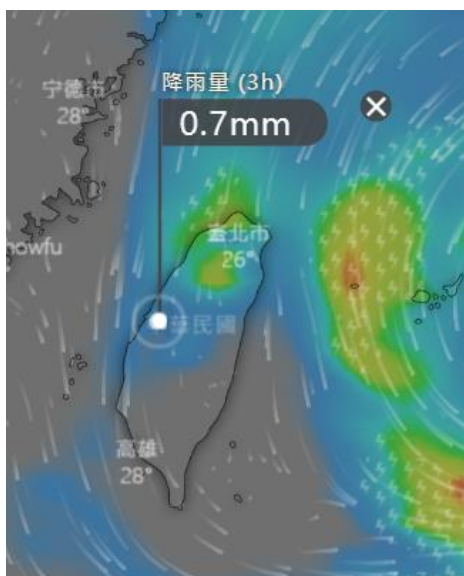


依據各國路徑資料顯示，中颱烟花中心將通過台灣北部海面機率提高。

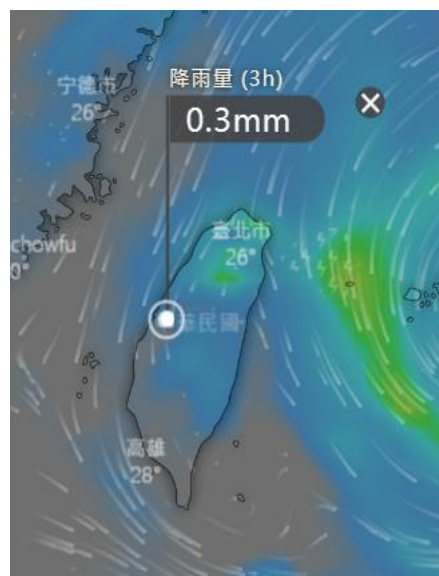
颱風較接近台灣的時間為7月24日(六)凌晨。

# 降雨趨勢預測(歐洲模式)

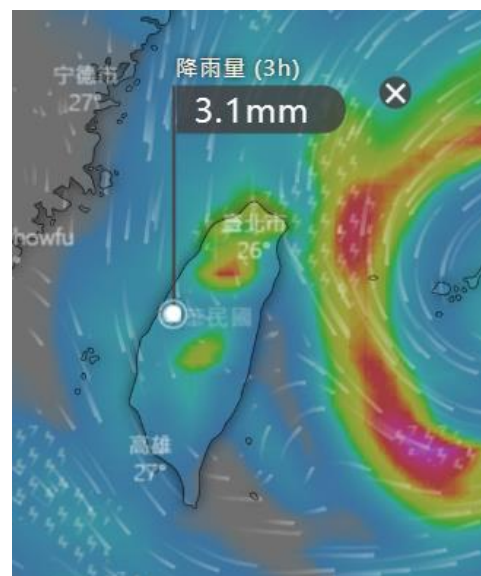
□ 根據windy之資料，本縣主要受到颱風外圍環流影響而有顯著降雨的時間為  
**7/23(五)~7/24(六)上午。**



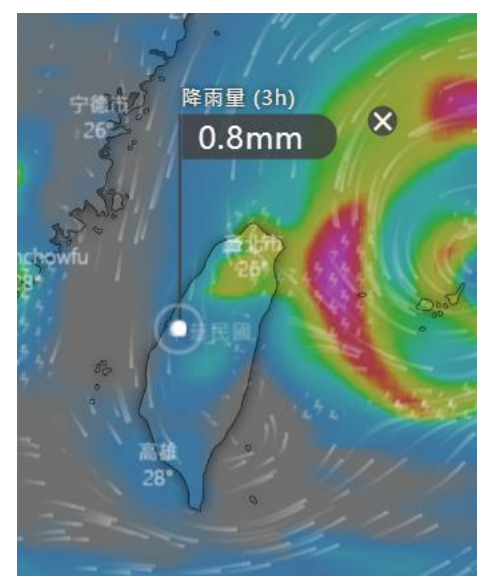
7/22(四) 8:00



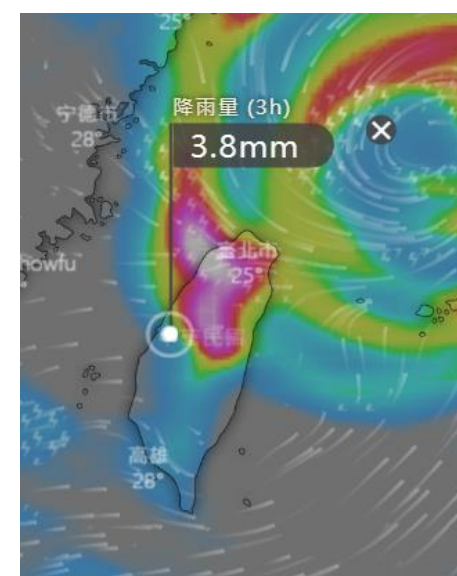
7/22(四) 20:00



7/23(五) 8:00



7/23(五) 20:00

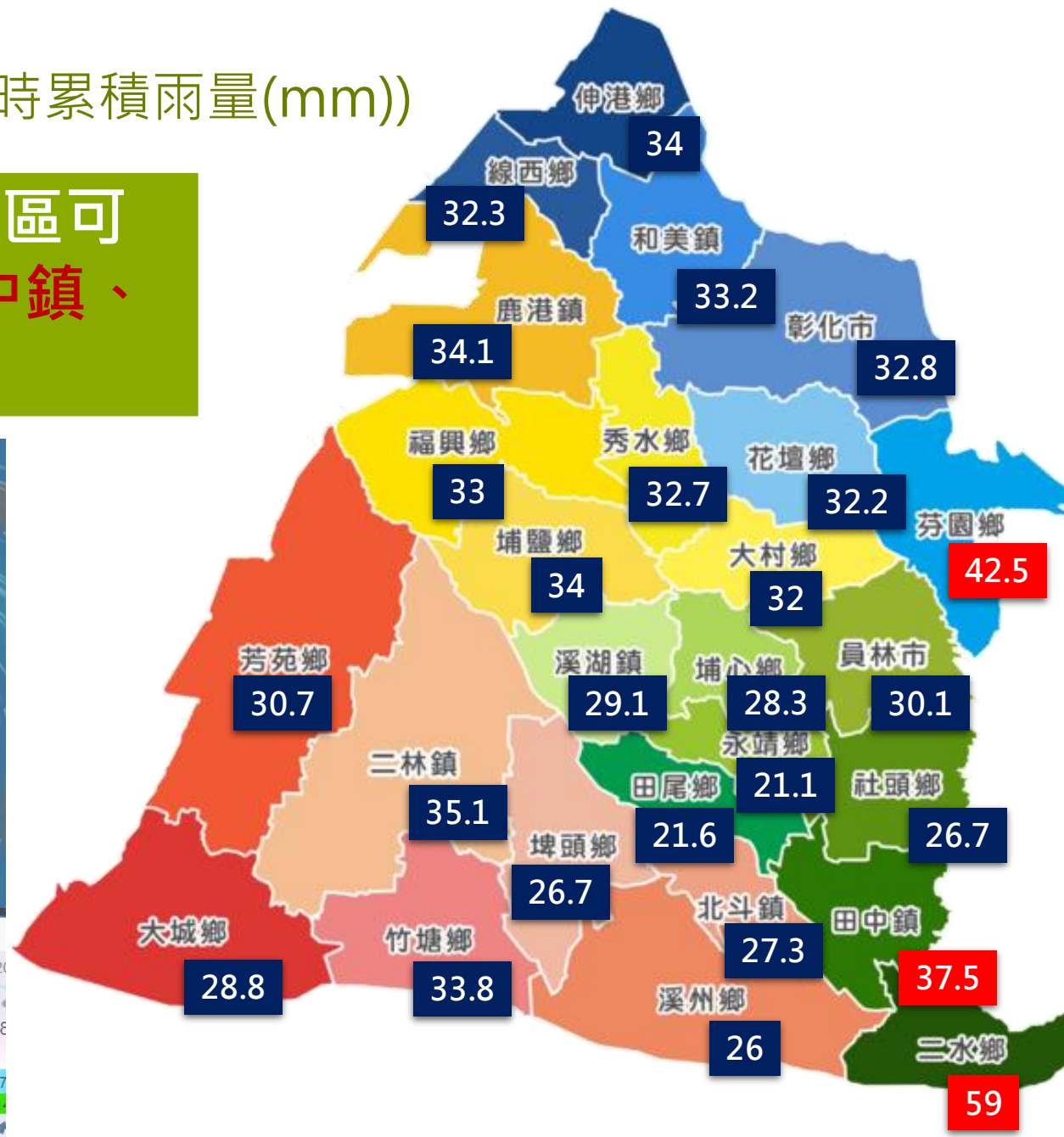
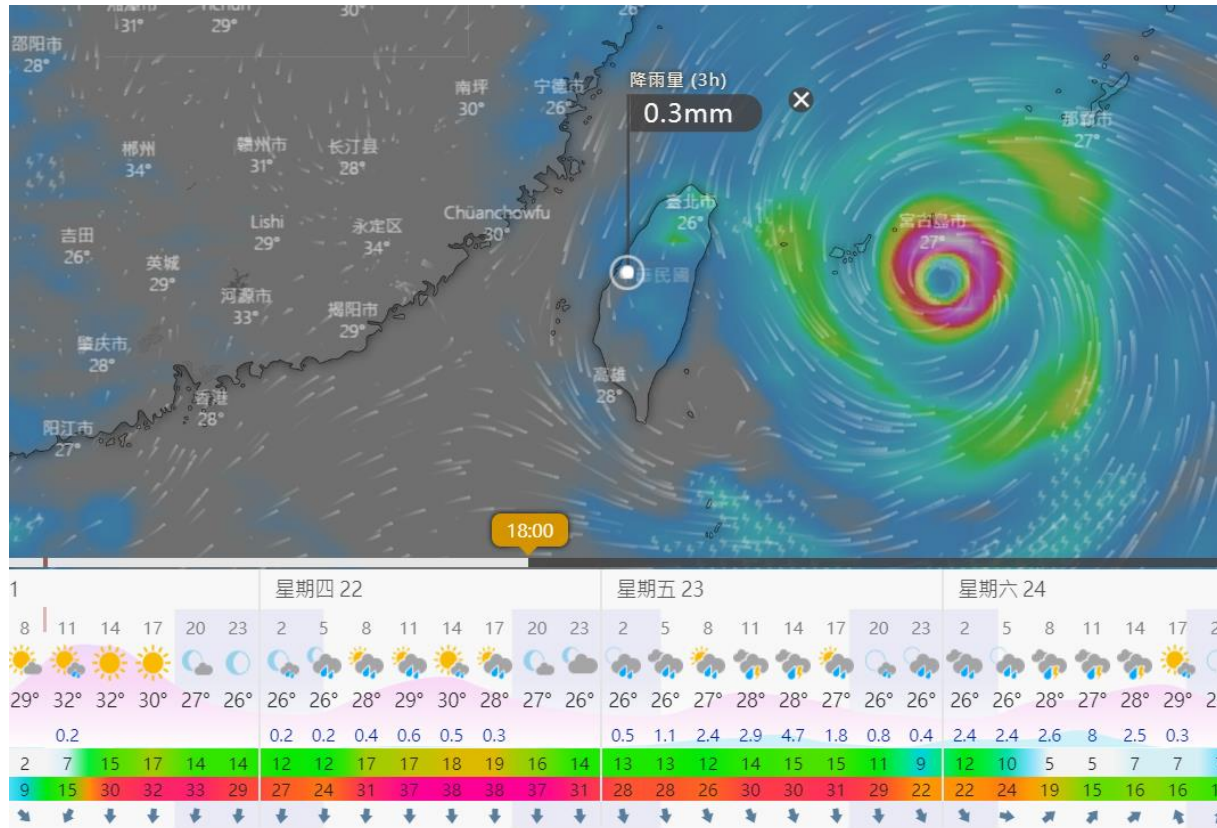


7/24(六) 8:00



# 各鄉鎮市降雨預報(7/23-24之48小時累積雨量(mm))

□依據windy降雨預測，本縣降雨熱區可能為彰化山區鄉鎮市(芬園鄉、田中鎮、二水鄉等)



# 降雨趨勢預測(NCDR)

□ 根據NCDR(全球模式)製作之資料，本縣主要受到颱風影響而有顯著降雨的時間為7/23(五)及7/24(六)，需留意山區雨量。

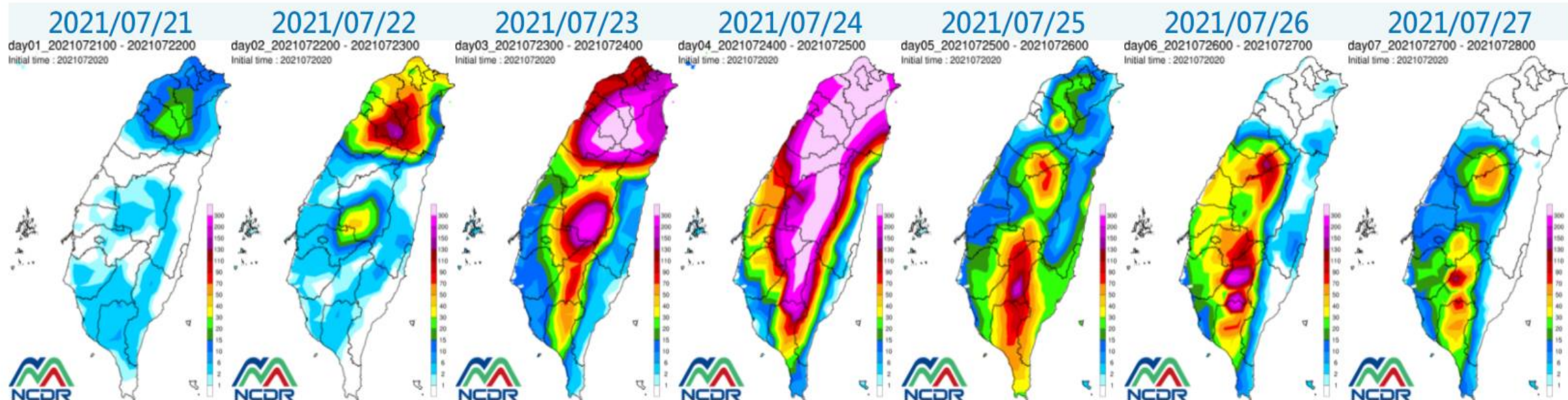
全球模式MPAS，模式解析度60-15km

<<

2021072012

>>

SELECT



## 小結

- 依據各國路徑資料顯示，中颱烟花中心將通過台灣北部海面機率提高。登陸機率降低，颱風較接近台灣的時間為7月24日(六)凌晨。
- 根據windy之資料，本縣主要受到颱風外圍環流影響而有顯著降雨的時間為7/23(五)~7/24(六)上午，本縣降雨熱區可能為彰化山區鄉鎮市(芬園鄉、田中鎮、二水鄉等約37~59mm/48hr)。
- 根據NCDR(全球模式)製作之資料，本縣主要受到颱風影響而有顯著降雨的時間為7/23(五)及7/24(六)，需留意山區雨量。





敬請指教

